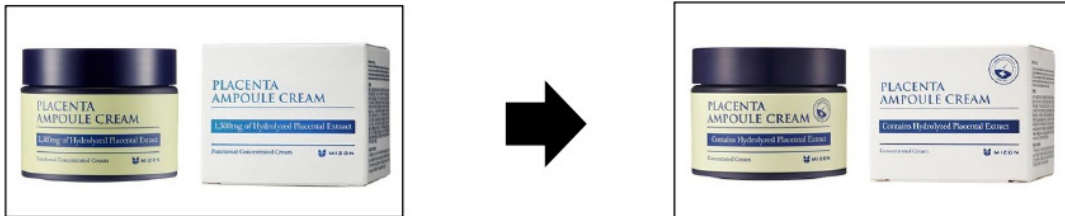


Inseong Hitech Building, 627, Ahasan-ro, Gwangjin-gu, Seoul, 2 Floor Тел: 02-6959-0078 Факс: 070-4369-5977

Номер документа : 210226-03
Дата отправки : 2022 -01 -24
Название : Изменение продукта MIZON PLACENTA AMPOULE CREAM 50ML
Название продукта : MIZON PLACENTA AMPOULE CREAM 50ML
Штрих-код : 8809663752422
Категория : Уход за кожей / Крем

Измененный продукт

MIZON PLACENTA AMPOULE CREAM 50ML



1. Слева : продукт до изменения / справа : текущий продукт

2. Дата изменения : С 24 ЯНВАРЯ 2022 года

3. Изменения

а. Смена производителя

Предыдущий производитель: COSON

Текущий производитель: PICOSTECH CO., LTD. / 24, Je4sandan 2-ro, Miyang-myeon, Anseong-si, Gyeonggi-do, Korea

а-1. Причина смены производителя

Производитель был изменен в связи с невозможностью поставки товара предыдущим производителем. В связи со сменой производителя из состава были также максимально исключены вредные компоненты и добавлены популярные ингредиенты.

б. Добавление "Dermatologically Tested" (дерматологически протестировано)

Был знак о проведенном дерматологическом тесте в целях продвижения продукта потребителям с акцентом на том, что крем не вызывает раздражения.

с. Изменение текста на упаковке

Текст на таре до изменения : 1500mg Hydrolyzed Placental Extract, Functional Concentrated Cream

Текст на таре после изменения : Contains Hydrolyzed Placental Extract, Concentrated Cream

Текст на упаковке до изменения : 1500mg Hydrolyzed Placental Extract, Functional Concentrated Cream,

This double functional ampoule cream improves whitening and wrinkle care, containing highly enriched placenta ingredients to enhance skin care. Giving nutrition to the skin and preventing it from external environmental damage and dryness.

[DIRECTIONS]

At the last stage of skin-care, apply appropriate amount onto clean face, dabbing until absorbed.

Текст на упаковке после изменения : Contains Hydrolyzed Placental Extract, Concentrated Cream, Enriched placenta cream that improves wrinkles and overall skin complexion. Delivers moisture and nutrition to skin and protects it from external environmental damage.

[DIRECTIONS]

Apply the cream onto face after cleansing. Massage into face until fully absorbed. Reapply throughout the day for a better result.

d. **Изменение состава:** см. приложение с информацией об изменении состава

e. **Запах :** может отличаться в связи с тем, что производители используют разные ингредиенты

4. Детали

Содержание	ДО	ПОСЛЕ
Удаление ингредиента	Cyclopentasiloxane	Удаление
Добавление ингредиентов для улучшения текстуры крема		Vinyl Dimethicone
		Dimethicone/Vinyl Dimethicone Crosspolymer
		Hydrogenated Olive Oil
		Olea Europaea (Olive) Oil Unsaponifiables
		Olea Europaea (Olive) Fruit Oil
Удаление ингредиента		Trihydroxystearin
	Alcohol	Удаление
	Gentiana Lutea Root Extract	Удаление
	Achillea Millefolium Extract	Удаление
	Artemisia Absinthium Extract	Удаление
	Arnica Montana Flower Extract	Удаление
	Propylene Glycol	Удаление
Удаление ингредиентов	Citric Acid	Удаление
	Potassium Sorbate	Удаление
	Glucose	Удаление
	Hydrogenated Olive Oil Lauryl Esters	Удаление
Изменение английского написания ингредиента	Propanediol	Удаление
	Neopentyl Glycol Diheptanoate	Удаление
	Betula Alba Juice	Betula Platyphylla Japonica Juice
Добавление Linalool (линалоол) : В связи с пересмотром правил о мерах предосторожности при использовании косметики (2020.01.01) были внесены дополнительные вещества в список безопасных к применению ароматизаторов		Linalool
Добавление ингредиентов		Dipropylene Glycol
		Butyrospermum Parkii (Shea) Butter
		Sodium Lactate
Удаление ингредиентов животного происхождения	Hydrolyzed Collagen	Удаление
Удаление ингредиентов ввиду прекращения поставок сырья	Saccharide Hydrolysate	Удаление
	Fructooligosaccharides	Удаление
	Pullulan	Удаление

5. Подробные изменения всех ингредиентов (красный текст указывает на измененный или удаленный ингредиент).

ДО	ПОСЛЕ
Water	Water
Neopentyl Glycol Diheptanoate	Methylpropanediol
Methylpropanediol	Dipropylene Glycol
Hydrogenated Olive Oil Lauryl Esters	Hydrolyzed Placental Extract
Glycerin	Glycerin
Niacinamide	Niacinamide
Hydrogenated Poly(C6-14 Olefin)	Hydrogenated Poly(C6-14 Olefin)
Cetearyl Alcohol	Butyrospermum Parkii (Shea) Butter
1,2-Hexanediol	Dimethicone
Dimethicone	Cetearyl Alcohol
Glyceryl Stearate	Hydrogenated Olive Oil
PEG-100 Stearate	Palmitic Acid
Cyclopentasiloxane	1,2-Hexanediol
Palmitic Acid	Glyceryl Stearate
Ammonium Acryloyldimethyltaurate/VP Copolymer	PEG-100 Stearate
Butylene Glycol	Ammonium Acryloyldimethyltaurate/VP Copolymer
Hydrolyzed Placental Extract	Butylene Glycol
Stearic Acid	Stearic Acid
Cyclohexasiloxane	Cyclohexasiloxane
Cetearyl Glucoside	Cetearyl Glucoside
Trehalose	Trehalose
Fructooligosaccharides	Lavandula Angustifolia (Lavender) Oil
Saccharide Hydrolysate	Linalool
Lavandula Angustifolia (Lavender) Oil	Ethylhexylglycerin
Ethylhexylglycerin	Adenosine
Pullulan	Disodium EDTA
Propanediol	Allantoin
Adenosine	Centella Asiatica Extract
Disodium EDTA	Houttuynia Cordata Extract
Allantoin	Salvia Hispanica Seed Extract
Centella Asiatica Extract	Betula Platyphylla Japonica Juice
Houttuynia Cordata Extract	Rosa Damascena Flower Water
Salvia Hispanica Seed Extract	Sodium Hyaluronate
Betula Alba Juice	Portulaca Oleracea Extract
Rosa Damascena Flower Water	Beta-Glucan
Sodium Hyaluronate	Vaccinium Macrocarpon (Cranberry) Fruit Extract
Portulaca Oleracea Extract	Rubus Idaeus (Raspberry) Fruit Extract
Glucose	Prunus Serotina (Wild Cherry) Fruit Extract
Alcohol	Cornus Officinalis Fruit Extract
Gentiana Lutea Root Extract	Punica Granatum Fruit Extract
Achillea Millefolium Extract	Olea Europaea (Olive) Fruit Oil
Artemisia Absinthium Extract	Olea Europaea (Olive) Oil Unsaponifiables
Arnica Montana Flower Extract	Trihydroxystearin
Propylene Glycol	Sodium Lactate
Beta-Glucan	Vinyl Dimethicone
Vaccinium Macrocarpon (Cranberry) Fruit Extract	Dimethicone/Vinyl Dimethicone Crosspolymer
Rubus Idaeus (Raspberry) Fruit Extract	
Prunus Serotina (Wild Cherry) Fruit Extract	

Cornus Officinalis Fruit Extract	
Punica Granatum Fruit Extract	
Potassium Sorbate	
Hydrolyzed Collagen	